



COMUNE DI NE

Città Metropolitana di Genova

Piazza dei Mosto 2, 16040 NE (Ge) - Tel. 0185.337090 Fax 0185.337530
e-mail lavoripubblici@comune.ne.ge.it

UFFICIO TECNICO

PERIZIA PER LAVORI DI SOMMA URGENZA

**PER LA RIMOZIONE DELLA SITUAZIONE DI PERICOLO
VERIFICATASI LUNGO LA STRADA COMUNALE VIA SAN
BIAGIO, IN LOCALITÀ MONTEDONICO, DOVUTA AL
CEDIMENTO DELLA SCARPATA A VALLE DELLA
CARREGGIATA**

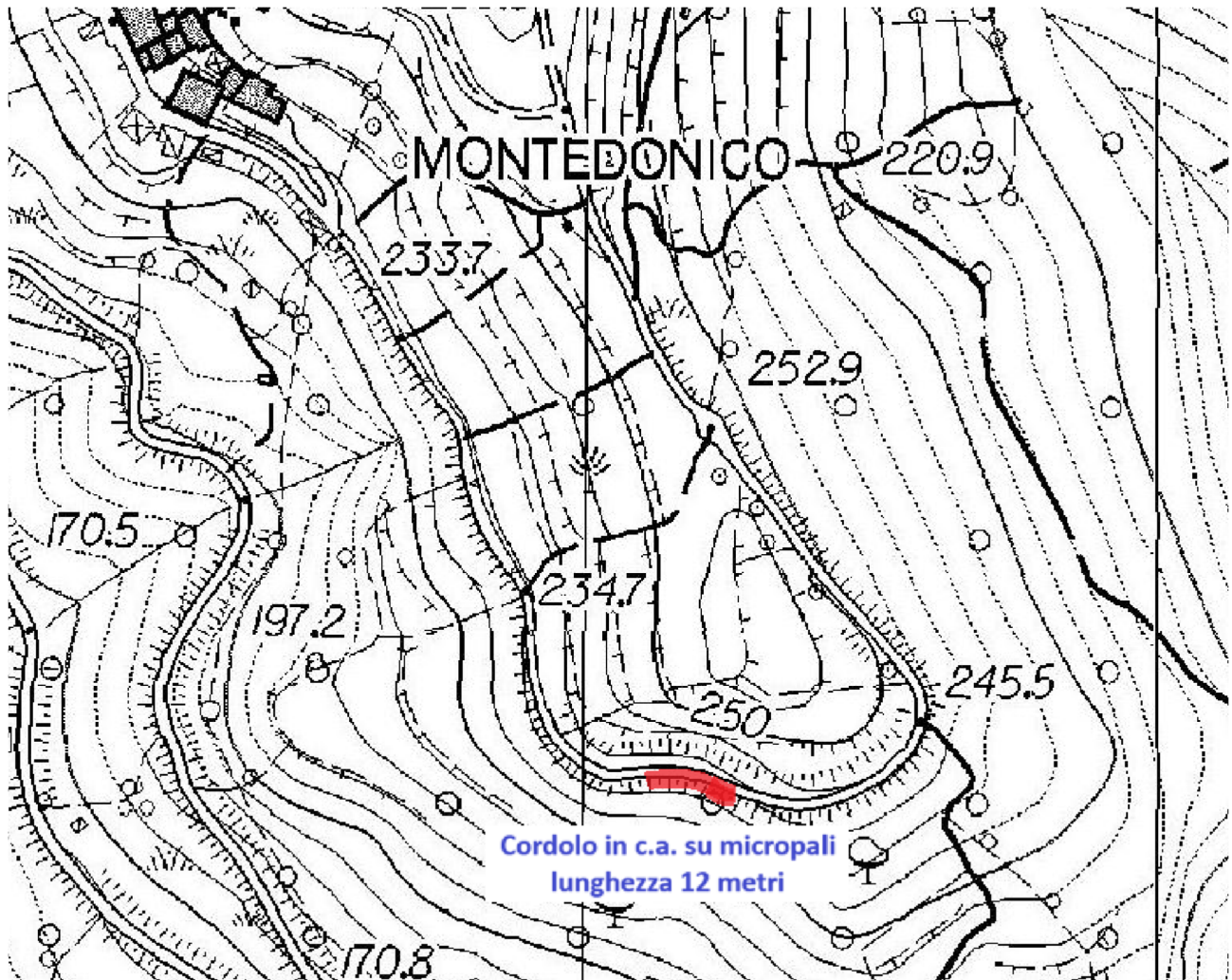
NE, NOVEMBRE 2024

Il Responsabile dell'Area Tecnica e RUP
(Geom. Andrea Gigliato)



**PER LA RIMOZIONE DELLA SITUAZIONE DI PERICOLO VERIFICATASI
LUNGO LA STRADA COMUNALE VIA SAN BIAGIO, IN LOCALITÀ MONTEDONICO,
DOVUTA AL CEDIMENTO DELLA SCARPATA A VALLE DELLA CARREGGIATA**

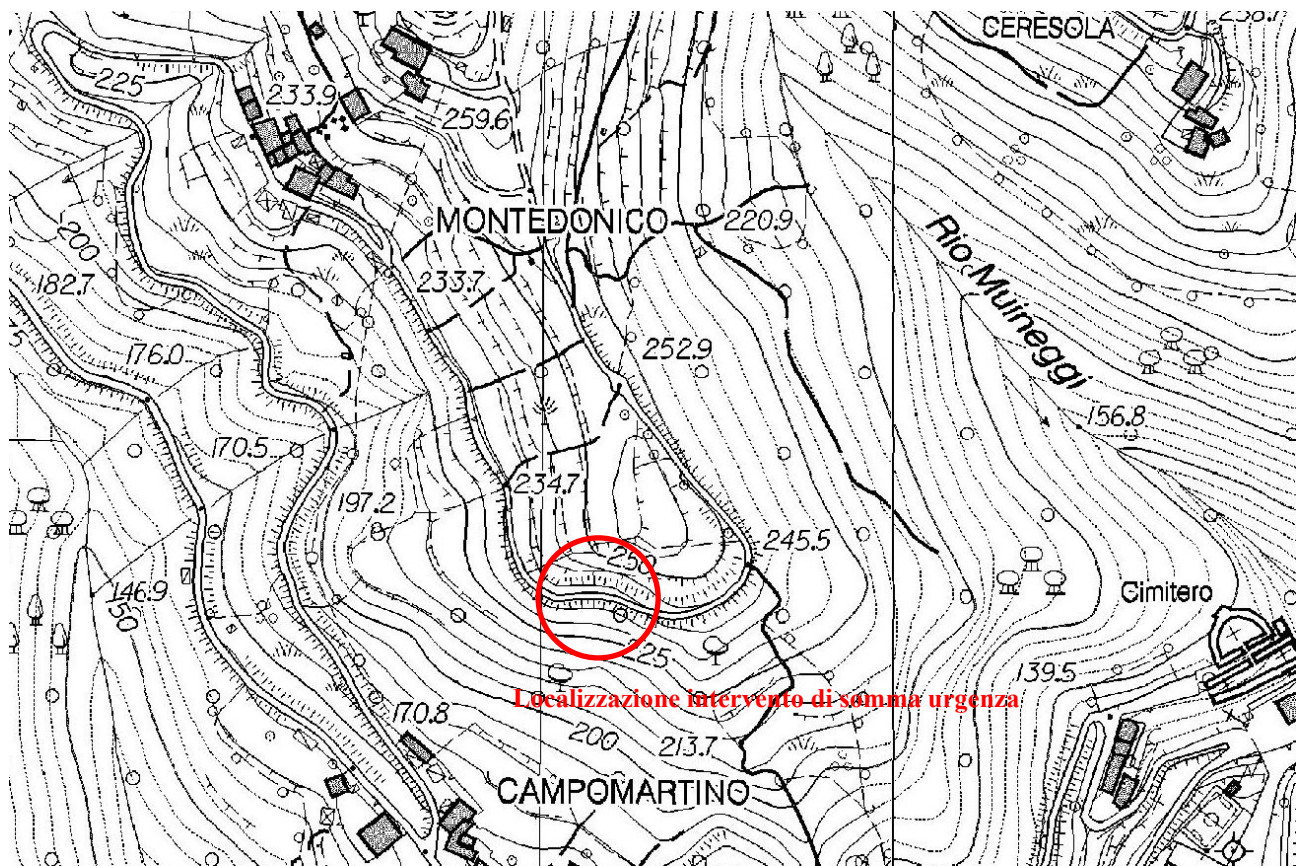
PLANIMETRIA INTERVENTO



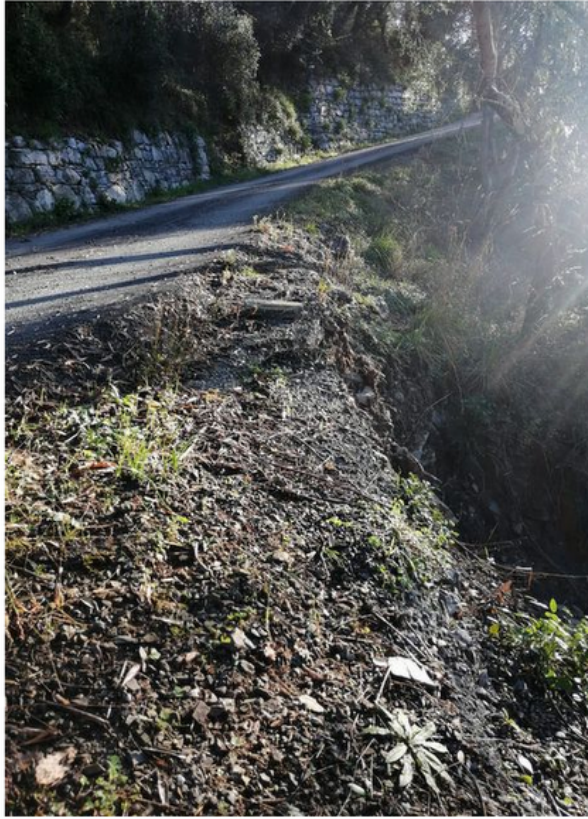
**PER LA RIMOZIONE DELLA SITUAZIONE DI PERICOLO VERIFICATASI
LUNGO LA STRADA COMUNALE VIA SAN BIAGIO, IN LOCALITÀ MONTEDONICO,
DOVUTA AL CEDIMENTO DELLA SCARPATA A VALLE DELLA CARREGGIATA**

STRALCIO CTR E DOCUMENTAZIONE FOTOGRAFICA

STRALCIO CARTA TECNICA REGIONALE



DOCUMENTAZIONE FOTOGRAFICA



Particolari costruttivi

CORDOLO SU MICROPALO

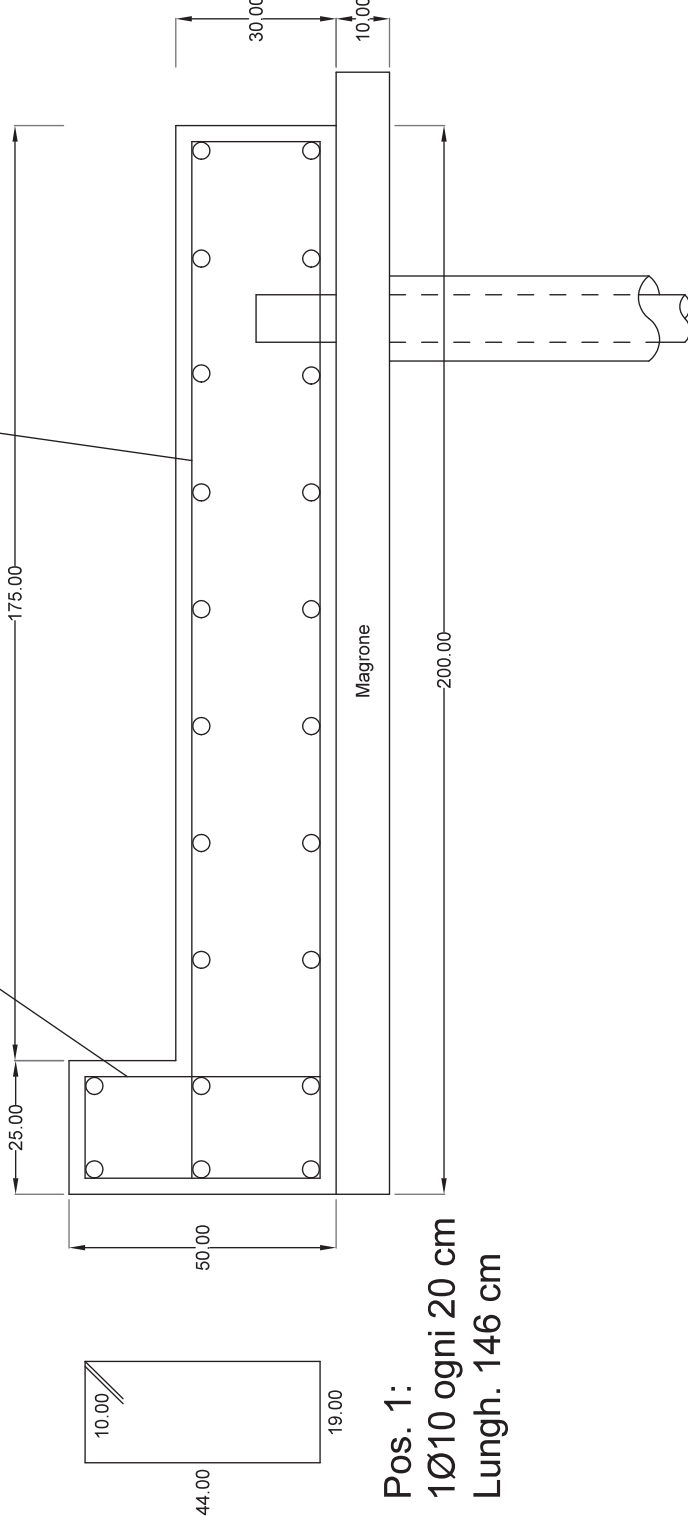
Scala 1:100



Pos. 2: 1Ø10 ogni 20 cm Lung. 456

Pos. 1

Pos. 2



Pos. 1:
1Ø10 ogni 20 cm
Lungh. 146 cm

Ferri correnti: 22Ø12
sovrapposizione 1 ml
Copriferro minimo: 3 cm

Micropali di fondazione
Ø foro 159 mm
armatura tubo metallico Ø 88,9 mm
spessore 10 mm
lunghezza 12 ml
interasse 2 ml

NOTE:
Dove non diversamente indicato, le dimensioni sono espresse in cm.
Tutte le misure dovranno essere verificate in cantiere a cura
dell'appaltatore dei lavori

Qualora si presentino situazioni discordanti da quelle indicate,
l'appaltatore dovrà comunicarlo tempestivamente alla D.L.; eventuali
modifiche alle soluzioni progettuali dovranno essere definite in
accordo con il progettista delle opere strutturali e formalmente
approvate dalla D.L. prima della loro esecuzione

MATERIALI:

- MAGRONE DI FONDAZIONE C12/15
- CALCESTRUZZO C25/30
classe di consistenza S4
- ACCIAIO IN BARRE B450C

COPRIFERRO MIN: 3 cm
SOVRAPPOSIZIONE FERRI: MIN 50 Ø

COMUNE DI NE

Città Metropolitana di Genova

PERIZIA DI STIMA SOMMARIA

LAVORI DI SOMMA URGENZA

per rimozione della situazione di pericolo verificatasi lungo la strada comunale Via San Biagio in località Montedonico dovuta al cedimento del corpo stradale

QUADRO ECONOMICO DI SPESA

Realizzazione cordolo su pali, lunghezza complessiva metri

12

	u.m	prezzo unitario	quantità				totale	importo	AFFIDAMENTO RIBASSO 20%
			p.u.	lung	larg	alt/peso			
Consolidamento stradale mediante rimozione manto di asfalto, scavo, realizzazione di platea e cordolo in C.A.									
AP cordolo Tipo A	Analisi prezzo a metro lineare e larghezza metri 2	m	484,11		12,00		12,00	5.809,32 €	4.647,46 €
10.A07.A30.050	formazione micropalo (interasse 0,75 m)	m	135,84	6,00	12,00		72,00	9.780,48 €	7.824,38 €
10.A07.A34.030	rivestimento provvisorio micropalo	m	17,44	6,00	12,00		72,00	1.255,68 €	1.004,54 €
10.A07.A90.010	armatura micropali	kg	2,8	6,00	12,00	25,90	1864,80	5.221,44 €	4.177,15 €
20.A07.A01.010	analisi materiali	cad	350	1,00			1,00	350,00 €	280,00 €
65.B10.A12.005	binder	mq	40,6		12,00	2,00	24,00	974,40 €	779,52 €
65.B10.A20.010	tappeto	mq	23,93		12,00	2,00	24,00	574,32 €	459,46 €
	oneri per la sicurezza e cantiere							3.234,36 €	3.234,36 €
SOMMANO								27.200,00 €	22.406,87 €
						IVA	10%	2.720,00 €	2.240,69 €
						Gestione tecnica	10%	2.720,00 €	2.240,69 €
						altri costi	5%	1.360,00 €	1.120,34 €
TOTALE								34.000,00 €	28.008,59 €

ANALISI PREZZI

Nr.	Descrizione	Quantità	Prezzo unitario	Importo
Nr. 3	Consolidamento stradale mediante rimozione manto di asfalto, scavo, realizzazione di platea e cordolo in C.A. Analisi prezzo a metro lineare e larghezza metri 2			
AP cordolo Tipo A	ELEMENTI:			
	(E) [65.A10.A30.020] Asportazione di massiccata stradale con o senza pavimentazioni ... di cui MDO/RU= 78.050%; MAT/PR= 0.000%; ATT/AT= 0.000%; m ²	2,000	51,31	102,62
	(E) [15.A10.A22.010] Scavo comune, eseguito con qualsiasi mezzo meccanico del pes ... di cui MDO/RU= 72.730%; MAT/PR= 0.000%; ATT/AT= 0.000%; m ³	0,600	51,14	30,68
	(E) [20.A28.A10.020] Casseforme per getti in calcestruzzo semplice o armato per m ... di cui MDO/RU= 74.540%; MAT/PR= 0.000%; ATT/AT= 0.000%; m ²	0,700	55,51	38,86
	(E) [20.A28.F05.005] Armature in acciaio per calcestruzzo armato ordinario, class ... di cui MDO/RU= 43.110%; MAT/PR= 0.000%; ATT/AT= 0.000%; Kg	39,884	2,59	103,30
	(E) [20.A20.C02.040] Calcestruzzo a prestazione garantita con classe di esposizione ... m ³	0,650	215,68	140,19
	(E) [20.A28.C05.010] Solo getto in opera di calcestruzzo semplice o armato, per s ... di cui MDO/RU= 59.800%; MAT/PR= 0.000%; ATT/AT= 0.000%; m ³	0,650	30,43	19,78
	(E) [25.A15.A10.010] Trasporto a discarica o a centro di riciclaggio di materiali ... di cui MDO/RU= 65.000%; MAT/PR= 0.000%; ATT/AT= 0.000%; metro cubo chilometro (m ³ /km)	4,200	1,54	6,47
	(E) [25.A15.G10.016] Costo di smaltimento presso siti autorizzati di materiali pr ... t	1,680	25,72	43,21
	TOTALE euro / m			485,11

Il Responsabile dell'Area Tecnica
Geom. Andrea Gigliato

